

# VARIATORI DI TENSIONE MONOFASE



ESECUZIONE APERTA

MODELLO V - 3							
VOLTAGGIO		CORRENTE Output Ampere	POTENZA VA.	ESECUZIONE APERTA TYPE V 3NA	ESECUZIONE CHIUSA TYPE V 3NC	MODELLO PORTATILE TYPE V 3NP	RICAMBI SPAZZOLE
Input Volt	Output Volt			Code nr.	Code nr.	Code nr.	Code nr.
125	0-125	2,4	300	361	370	381	298
125	0-145	1,4	200	362	376	382	298
220	0-220	0,9	200	368	387	388	298
220	0-220	2	440	368/S	387/S	388/S	298
220	0-240	1,5	350	369	377	389	298
220	0-260	1	260	315	316	317	298
230	0-230	2	450	357/E	358/E	359	298
230	0-250	1,5	380	369/E	377/E	389/E	298
230	0-260	1	260	315/E	316/E	317/E	298



Fig. 6 - ESECUZIONE CHIUSA

MODELLO V - 5							
VOLTAGGIO		CORRENTE Output Ampere	POTENZA VA.	ESECUZIONE APERTA TYPE V 5NA (fig. 5)	ESECUZIONE CHIUSA TYPE V 5NC (fig. 6)	MODELLO PORTATILE TYPE V 5NP (fig. 7)	RICAMBI SPAZZOLE
Input Volt	Output Volt			Code nr.	Code nr.	Code nr.	Code nr.
125	0-125	5,6	700	601	607	641	386
125	0-160	1,8	300	602	613	642	298
220	0-220	2,2	500	608	627	648	298
220	0-220	4	900	608/S	627/S	648/S	298
220	0-240	3	720	637	638	639	298
220	0-260	2,5	650	609	647	649	298
220	0-280	2	560	610	667	650	298
230	0-230	3,6	830	640/E	643/E	646/E	298
230	0-260	3	780	653/E	655/E	656/E	298
230	0-280	2	560	657/E	658/E	659/E	298
250	0-250	3,5	875	660	661	662	298
380	0-380	1,2	500	670	671	672	298



MODELLO PORTATILE CON  
VOLTMETRO DIGITALE

MODELLO V - 10							
VOLTAGGIO		CORRENTE Output Ampere	POTENZA VA.	ESECUZIONE APERTA TYPE V 10NA	ESECUZIONE CHIUSA TYPE V 10NC	MODELLO PORTATILE TYPE V 10NP	RICAMBI SPAZZOLE
Input Volt	Output Volt			Code nr.	Code nr.	Code nr.	Code nr.
125	0-125	9	1100	1401	1443	1441	2536
125	0-160	3,7	600	1402	1446	1442	2498
220	0-220	4	900	1408	1480	1448	2498
220	0-220	9	1980	1408/S	1480/S	1448/S	2498
220	0-240	5	1200	1416/S	1417/S	1418/S	2498
220	0-260	5	1300	1409	1481	1449	2498
220	0-280	4	1100	1410	1482	1450	2498
230	0-230	9	2000	1419/E	1420/E	1423/E	2498
230	0-260	5	1300	1426/E	1427/E	1433/E	2498
230	0-280	4	1100	1435/E	1436/E	1437/E	2498
250	0-250	7	1750	1490	1491	1492	2498
380	0-380	2,8	1100	1414	1486	1484	2498

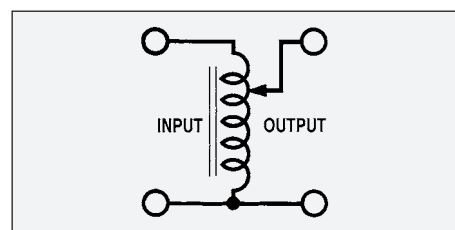
# VARIATORI DI TENSIONE MONOFASE

MODELLO V - 20							
VOLTAGGIO		CORRENTE Output Ampere	POTENZA KVA.	ESECUZIONE APERTA TYPE V 20NA	ESECUZIONE CHIUSA TYPE V 20NC	MODELLO PORTATILE TYPE V 20NP	RICAMBI SPAZZOLE Code nr.
Input Volt	Output Volt			Code nr.	Code nr.	Code nr.	
125	0-125	19	2,4	2601	2690	-	2583
125	0-160	12,5	2	2613	2691	2825	2583
220	0-220	10	2,2	2608	2694	2648	2571
220	0-220	15	3,3	2608/S	2694/S	2648/S	2583
220	0-240	7,5	1,8	2619	2620	2623	2571
220	0-240	10	2,4	2619/S	2620/S	2623/S	2571
220	0-260	7	1,8	2687	2695	2827	2571
220	0-280	6,5	1,8	2688	2696	2828	2571
230	0-230	14	3,2	2626/E	2627/E	2633/E	2571
230	0-260	10	2,6	2640/E	2643/E	2646/E	2571
230	0-280	7,5	2,1	2647/E	2653/E	2655/E	2571
250	0-250	13	3,2	2606	2639	2649	2583
380	0-380	5,2	2	2614	2699	2654	2571



V40 NA ESECUZIONE APERTA

MODELLO V - 40						
VOLTAGGIO		CORRENTE Output Ampere	POTENZA KVA.	ESECUZIONE APERTA TYPE V 40NA	ESECUZIONE APERTA TYPE V 40NC	RICAMBI SPAZZOLE Code nr.
Input Volt	Output Volt			Code nr.	Code nr.	
125	0-125	32	4	4061	4062	2583
125	0-160	22	3,5	4403	4423	2583
220	0-220	18	4	4408	4448	2583
220	0-220	25	5,5	4408/S	4408/S	2583
220	0-240	14,5	3,5	4030	4039	2571
220	0-260	13,5	3,5	4407	4427	2571
220	0-280	12,5	3,5	4413	4430	2571
230	0-230	20	4,6	4042/E	4044/E	2583
230	0-230	25	5,7	4043/E	4045/E	2583
230	0-260	13,5	3,5	4046/E	4047/E	2571
230	0-280	12,5	3,5	4048/E	4049/E	2571
380	0-380	9	3,5	4414	4454	2571

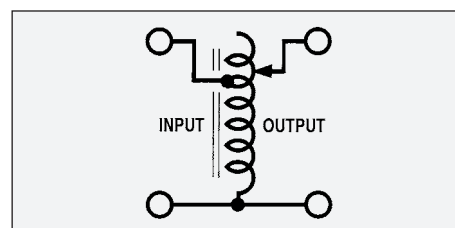


connessione monofase



MODELLO V40NC e V70NC ESECUZIONE CHIUSA

MODELLO V - 70						
VOLTAGGIO		CORRENTE Output Ampere	POTENZA KVA.	ESECUZIONE APERTA TYPE V 70NA	ESECUZIONE APERTA TYPE V 70NC	RICAMBI SPAZZOLE Code nr.
Input Volt	Output Volt			Code nr.	Code nr.	
125	0-125	44	5,5	7423	7428	2596
125	0-160	37	6	7424	7429	2596
220	0-220	32	7	7408	7448	2599
220	0-220	36	8	7408/S	7448/S	2599
220	0-240	25	6	7434	7439	2599
220	0-260	23	6	7491	7495	2599
220	0-280	23	6,5	7492	7496	2599
230	0-230	32	7,4	7440/E	7441/E	2599
230	0-260	23	6	7442/E	7443/E	2599
230	0-280	23	6,5	7446/E	7447/E	2599
380	0-380	18	7	7413	7454	2599



- SCHEMA SOVRATENSIONE QUANDO  
CORRENTE USCITA SUPERIORE A QUELLA  
D'ENTRATA

# VARIATORE DI TENSIONE TRIFASE



ESECUZIONE APERTA

MOTELLO T - 3							
VOLTAGGIO		CORRENTE	POTENZA	FASI	ESECUZIONE APERTA TYPE T 3NA	ESECUZIONE CHIUSA TYPE T 3NC	RICAMBI SPAZZOLE
Input	Output	Output					
Volt	Volt	Ampere	VA.		Code nr.	Code nr.	Code nr.
220	0-220	2,4	900	3	344	393	298
220	0-260	1,3	600	3	346	395	298
380	0-380	0,9	600	3	360	400	298
380	0-380	2	1320	3	360/S	400/S	298
380	0-420	1,5	1050	3	363	422	298
380	0-450	1	780	3	311	312	298
400	0-400	2	1350	3	313/E	314/E	298
400	0-430	1,5	1140	3	323/E	324/E	298
400	0-450	1	780	3	311/E	312/E	298

MODELLO T - 5							
VOLTAGGIO		CORRENTE	POTENZA	FASI	ESECUZIONE APERTA TYPE T 5NA	ESECUZIONE CHIUSA TYPE T 5NC	RICAMBI SPAZZOLE
Input	Output	Output					
Volt	Volt	Ampere	VA.		Code nr.	Code nr.	Code nr.
220	0-220	5,6	2100	3	826	857	386
220	0-260	2	900	3	828	859	298
220	0-280	1,8	900	3	830	861	298
380	0-380	2,2	1500	3	844	875	298
380	0-380	4	2700	3	844/S	875/ S	298
380	0-420	3	2160	3	811	812	298
380	0-450	2,5	1950	3	845	876	298
380	0-480	2	1680	3	846	877	298
400	0-400	3,6	2500	3	813/E	814/E	298
400	0-450	3	2350	3	815/E	816/E	298
400	0-480	2	1680	3	846/E	877/E	298

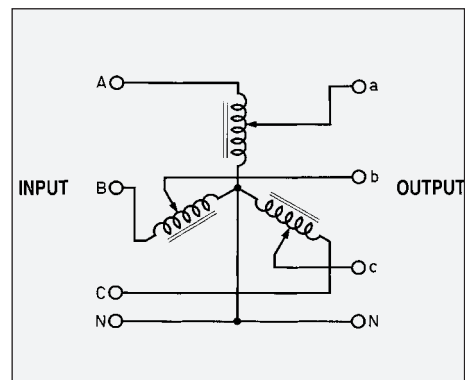


ESECUZIONE CHIUSA T10 NC

MODELLO T - 10							
VOLTAGGIO		CORRENTE	POTENZA	FASI	ESECUZIONE APERTA TYPE T 10NA	ESECUZIONE CHIUSA TYPE T 10NC	RICAMBI SPAZZOLE
Input	Output	Output					
Volt	Volt	Ampere	KVA.		Code nr.	Code nr.	Code nr.
220	0-220	9	3,3	3	1459	1506	2536
220	0-260	4	1,8	3	1461	1508	2498
220	0-280	3,7	1,8	3	1463	1510	2498
380	0-380	4	2,7	3	1477	1525	2498
380	0-380	9	5,9	3	1477/S	1525/S	2498
380	0-420	5	3,6	3	1495/S	1496/S	2498
380	0-450	5	3,9	3	1478	1526	2498
380	0-480	4	3,3	3	1479	1527	2498
400	0-400	9	6	3	1493/E	1593/E	2498
400	0-450	5	3,9	3	1494/E	1594/E	2498
400	0-480	4	3,3	3	1479/E	1527/E	2498

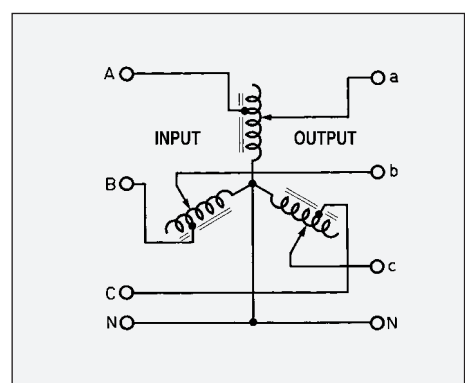
# VARIATORI DI TENSIONE TRIFASE

MODELLO T - 20							
VOLTAGGIO		CORRENTE Output Ampere	POTENZA KVA.	FASI	ESECUZIONE APERTA TYPE T 20NA	ESECUZIONE CHIUSA TYPE T 20NC	RICAMBI SPAZZOLE
Input Volt	Output Volt				Code nr.	Code nr.	Code nr.
220	0-220	19	7,2	3	2706	2547	2583
220	0-260	13	6	3	2711	2552	2583
220	0-280	12,5	6	3	2717	2554	2583
380	0-380	10	6,6	3	2724	2567	2571
380	0-380	15	9,9	3	2724/S	2567/S	2583/S
380	0-420	7,5	5,4	3	2716	2558	2571
380	0-420	10	7,2	3	2716/S	2558/S	2571
380	0-450	7	5,4	3	2728	2572	2571
380	0-480	6,5	5,4	3	2729	2573	2571
400	0-400	14	9,6	3	2740/E	2569/E	2583
400	0-450	10	7,8	3	2744/E	2568/E	2571
400	0-480	7,5	6,3	3	2729/E	2573/E	2571



CONNESSIONE A STELLA

MODELLO T - 40							
VOLTAGGIO		CORRENTE Output Ampere	POTENZA KVA.	FASI	ESECUZIONE APERTA TYPE T 40NA	ESECUZIONE CHIUSA TYPE T 40NC	RICAMBI SPAZZOLE
Input Volt	Output Volt				Code nr.	Code nr.	Code nr.
220	0-220	32	12	3	4679	4740	2583
220	0-280	22	10,5	3	4706	4763	2583
380	0-380	18	12	3	4703	4732	2583
380	0-380	25	16,5	3	4703/S	4732/S	2583
380	0-450	13,5	10,5	3	4735	4781	2571
380	0-480	12,5	10,5	3	4736	4782	2571
400	0-400	20	13,8	3	4743/E	4783/E	2583
400	0-400	25	17	3	4703/E	4732/E	2583
400	0-450	13,5	10,5	3	4744/E	4784/E	2571
400	0-480	12,5	10,5	3	4736/E	4782/E	2571



SCHEMA DI SOVRATENSIONE

MODELLO T - 70							
VOLTAGGIO		CORRENTE Output Ampere	POTENZA KVA.	FASI	ESECUZIONE APERTA TYPE T 70NA	ESECUZIONE CHIUSA TYPE T 70NC	RICAMBI SPAZZOLE
Input Volt	Output Volt				Code nr.	Code nr.	Code nr.
220	0-220	44	16,5	3	7500	7499	2596
220	0-280	37	18	3	7506	7525	2596
380	0-380	32	21	3	7435	7538	2599
380	0-380	36	24	3	7435/S	7538/S	2599
380	0-450	23	18	3	7510	7537	2599
380	0-480	21	18	3	7511	7543	2599
400	0-400	32	22	3	7540/E	7583/E	2599
400	0-450	23	18	3	7544/E	7584/E	2599
400	0-480	23	19,5	3	7511/E	7543/E	2599



MODELLO T70NC

## VARIATORI DI TENSIONE SERIE X



MODELLO	IN / OUT	CORRENTE	VA	CODICE
<b>X 1</b>	230V 0-230V	0.7A	160VA	CODE 104
	50V 0-50V	3A	150VA	CODE 102
	24V 0-24V	4.5A	108VA	CODE 101
<b>X 2</b>	230V 0-230V	1.2A	275VA	CODE 104/S
	230V 0-230V	1.6A	360VA	CODE 116
<b>X 3</b>	230V 0-230V	2A	460VA	CODE 304
	230V 0-260V	1.3A	340VA	CODE 305
	110V 0-110V	3A	330VA	CODE 301
<b>X 5</b>	230V 0-230V	3.4A	800VA	CODE 504
	230V 0-260V	2.2A	570VA	CODE 505
	50V 0-50V	6A	300VA	CODE 501

X1 cod. 104.

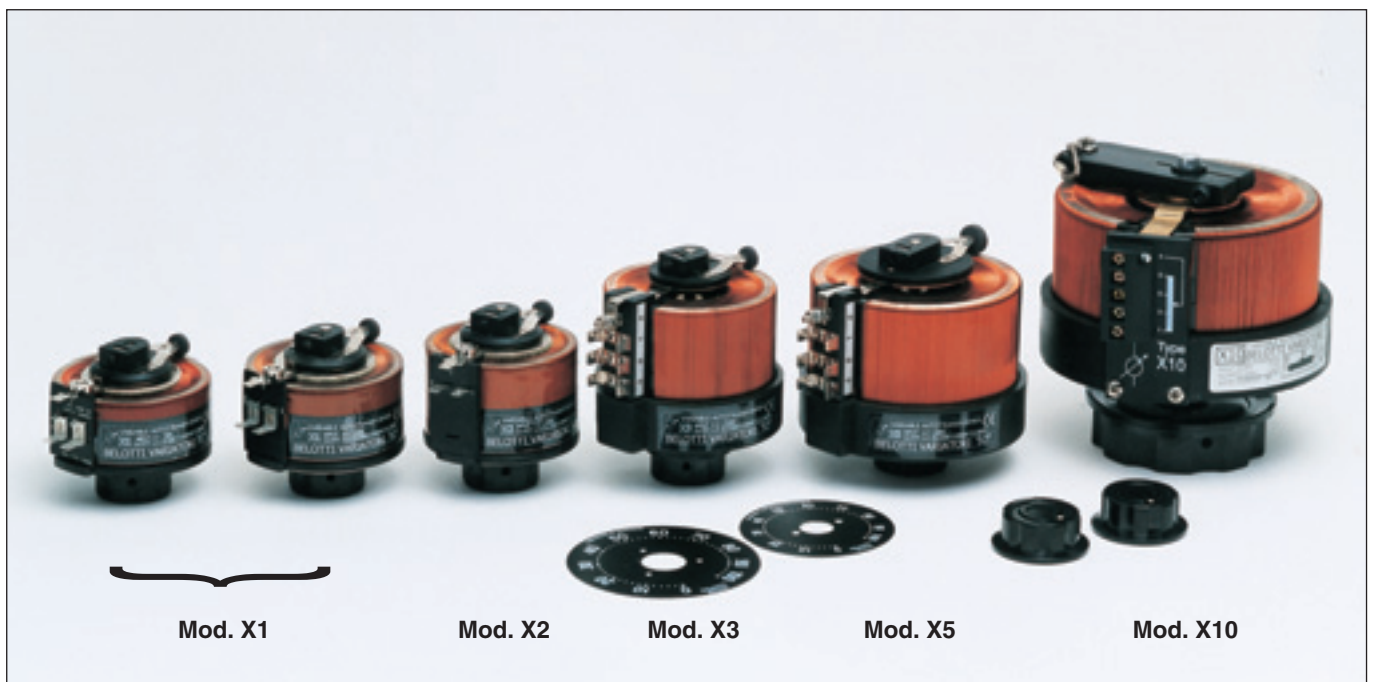


Fig. 23

# VARIATORI DI TENSIONE ALTE POTENZE

## VARIATORI MONOFASE

KVA	Input voltage	Output voltage	AMP.	ESECUZIONE APERTA			ESECUZIONE CHIUSA			ESECUZIONE APERTA MOTORIZZATI (1)		
				Type	mm.	Kg.	Type	mm.	Kg.	Type	mm.	Kg.
KVA	V	V	A									
14	220	0-220	64	V 70 NA/2	330x550x320	75	V 70 NC/2	400x500x500	80	V 70 NA/2M	330x550x490	80
21	220	0-220	96	V 70 NA/3	330x550x490	110	V 70 NC/3	400x500x700	125	V 70 NA/3M	330x550x730	115
28	220	0-220	128	V 70 NA/4	330x550x650	145	V 70 NC/4	400x500x800	160	V 70 NA/4M	330x550x950	150
35	220	0-220	160	V 70 NA/5	330x550x820	180	V 70 NC/5	650x450x1300	250	V 70 NA/5M	330x550x1150	185
42	220	0-220	192	V 70 NA/6	330x550x980	215	V 70 NC/6	650x450x1300	285	V 70 NA/6M	330x550x1300	225
48	220	0-220	216	V70 NA/6 spec.	330x550x980	220	V70 NC/6 spec.	650x450x1300	290	V70 NA/6M spec.	330x550x1300	230

## VARIATORI TRIFASE

KVA	Input voltage	Output voltage	AMP.	ESECUZIONE APERTA			ESECUZIONE APERTA MOTOTRIZZATA			ESECUZIONE CHIUSA MOTORIZZATA		
				Type	mm.	Kg.	Type	mm.	Kg.	Type	mm.	Kg.
KVA	V	V	A									
42	380	0-380	64	T 70 NA/6	330x550x980	215	T 70 NA/6-M	330x550x1200	230	T 70 NC/6-M	650x450x1800	300
63	380	0-380	96	T 70 NA/9	330x550x1450	335	T 70 NA/9M	350x550x1600	350	T 70 NC/9M	650x450x1800	420
84	380	0-380	128	T 70 NA/12-3	1220x550x850	520	T 70 NA/12M-3	1220x550x1150	550	T 70 NC/12M-3	1560x640x1800	630
105	380	0-380	160	T 70 NA/15-3	1220x550x1000	630	T 70 NA/15M-3	1220x550x1300	660	T 70 NC/15M-3	1560x640x2000	780
126	380	0-380	192	T 70 NA/18-3	1220x550x1150	750	T 70 NA/18M-3	1220x550x1450	800	T 70 NC/18M-3	1560x640x2000	900

## ESECUZIONI SPECIALI SU RICHIESTA



T70NC/6 ESECUZIONE CHIUSA



T70 NA